

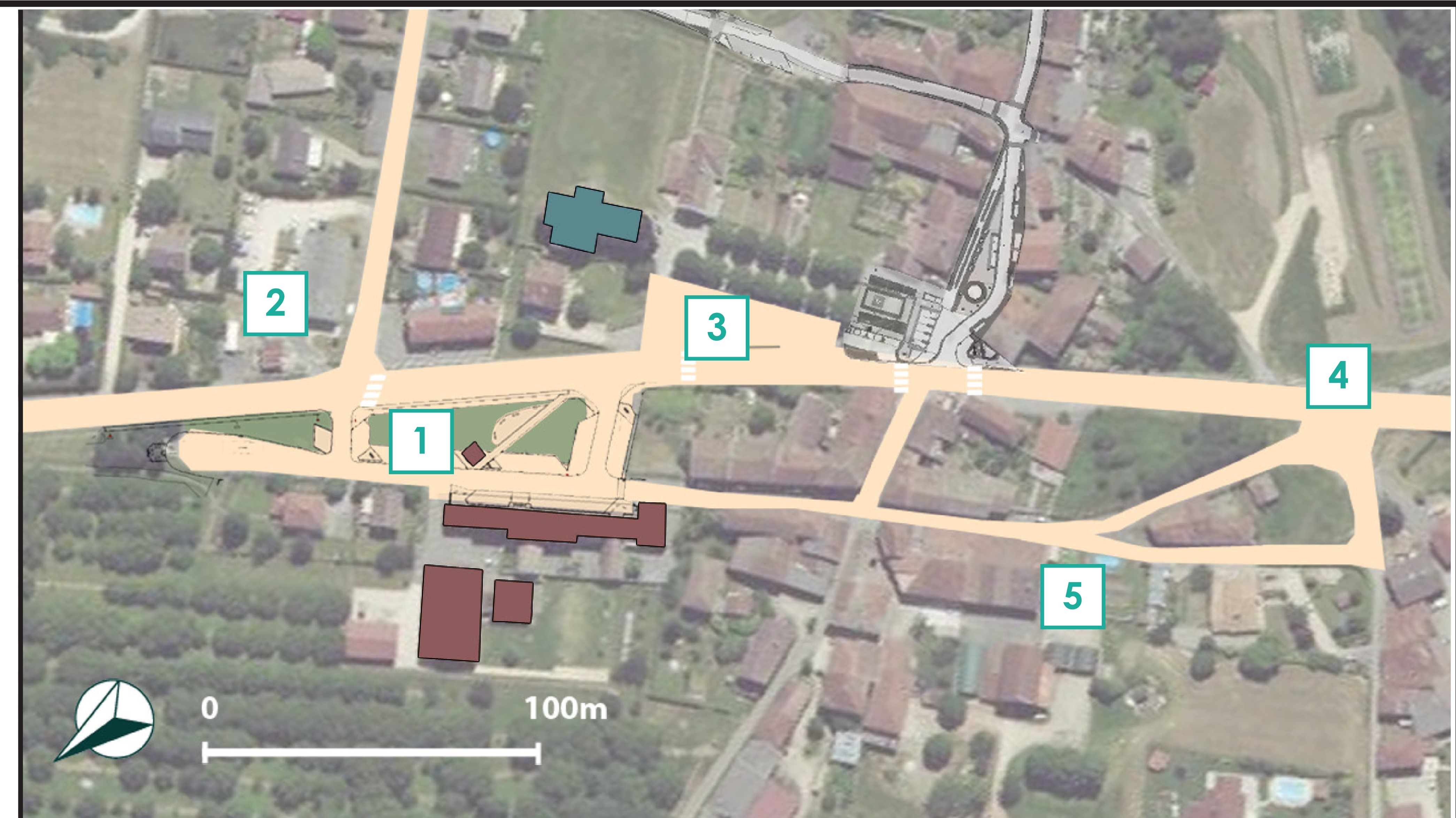
**COGNIN LES GORGES**  
**REQUALIFICATION DES ENTRÉES**  
**ET DE LA TRAVERSÉE DE BOURG**  
ATELIER ÉTAT DES LIEUX  
15/10/2018

**1 - LA PLACE DE LA MAIRIE**

CONVIVIALITÉ - QUALITÉ PAYSAGÈRE

CHEMINEMENTS PIÉTONS - SÉCURITÉ

STATIONNEMENTS - CIRCULATION



**2 - L'ENTRÉE NORD**

QUALITÉ PAYSAGÈRE

CHEMINEMENTS PIÉTONS - SÉCURITÉ

CIRCULATION

**COGNIN LES GORGES**  
**REQUALIFICATION DES ENTRÉES**  
**ET DE LA TRAVERSÉE DE BOURG**  
ATELIER ÉTAT DES LIEUX  
15/10/2018

---

**3 - CENTRE - LE LONG RD**

**CONVIVIALITÉ - QUALITÉ PAYSAGÈRE**

**CHEMINEMENTS PIÉTONS - SÉCURITÉ**

**STATIONNEMENTS - CIRCULATION**

**4 - L'ENTRÉE SUD**

**LA QUALITÉ PAYSAGÈRE**

**CHEMINEMENTS PIÉTONS - SÉCURITÉ**

**CIRCULATION**

**5 - RUES - OUEST RD**

**LA QUALITÉ PAYSAGÈRE**

**CHEM. PIÉTONS - SÉCURITÉ - CIRCULATION**